




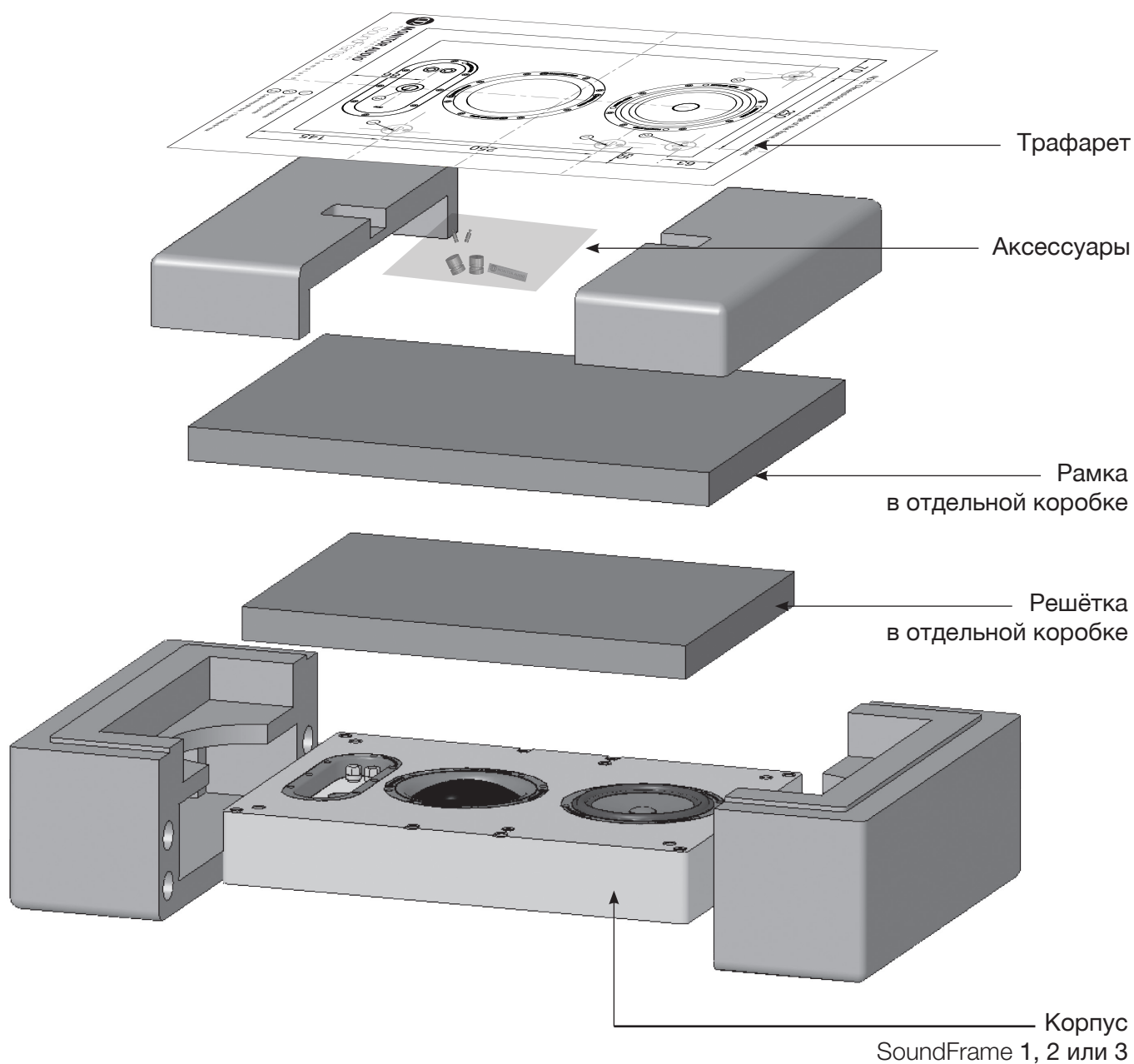


SoundFrame

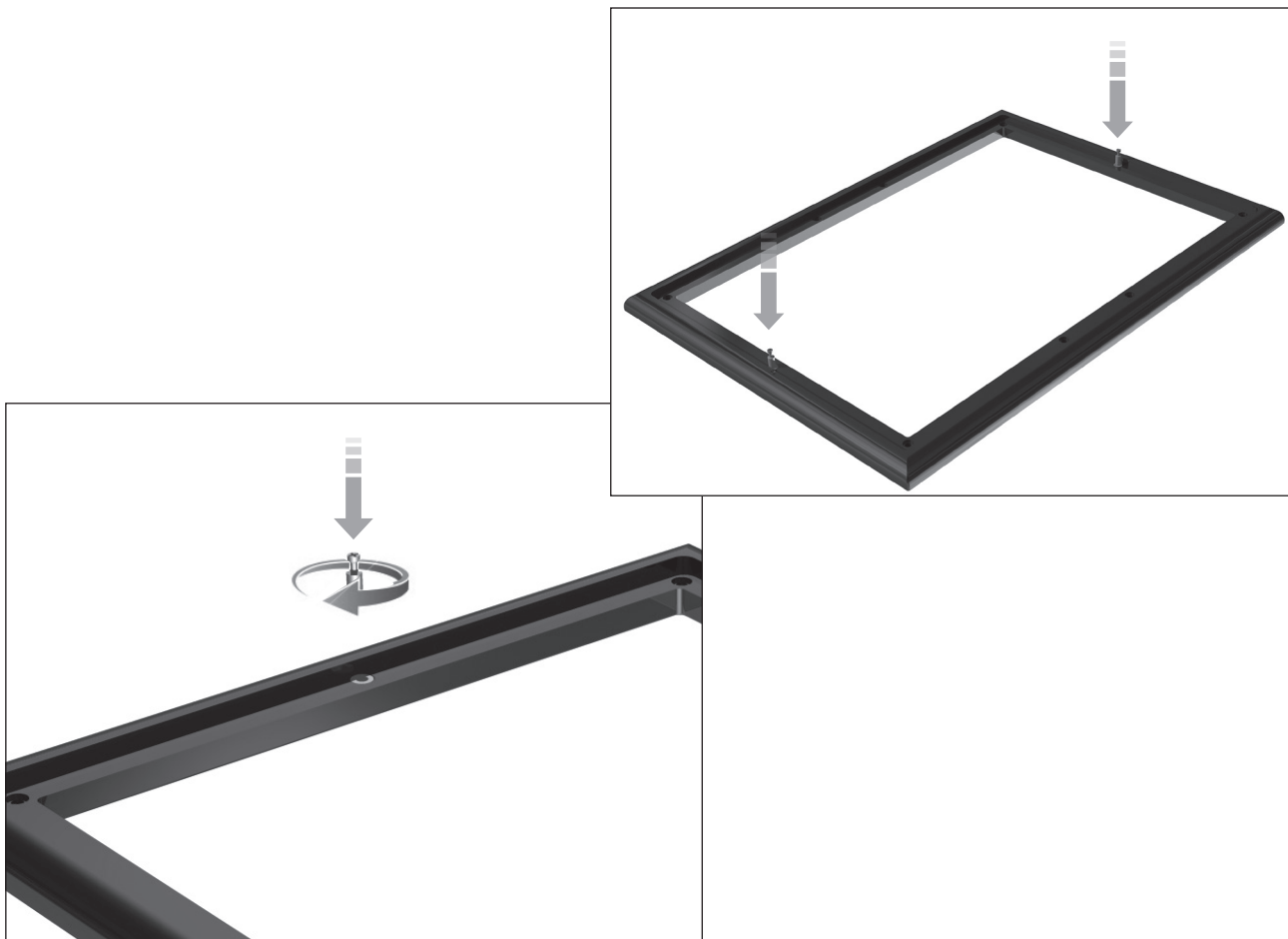
Руководство по установке

Комплект поставки

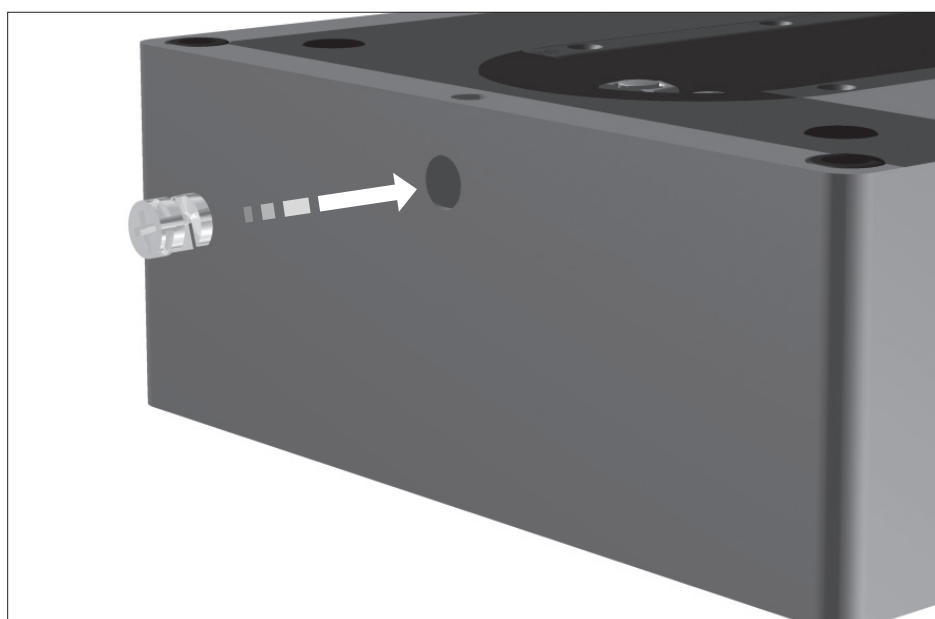
	x 1
Эмблема	x 1
	x 2
Шпилька	x 2
	x 2
Эксцентрик	x 2



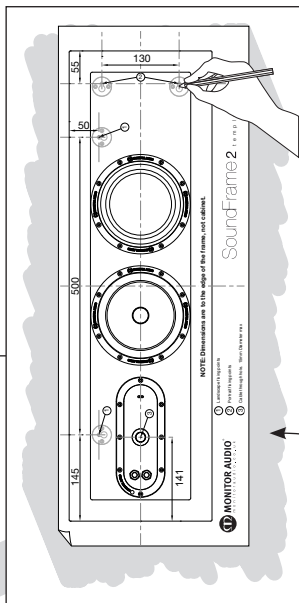
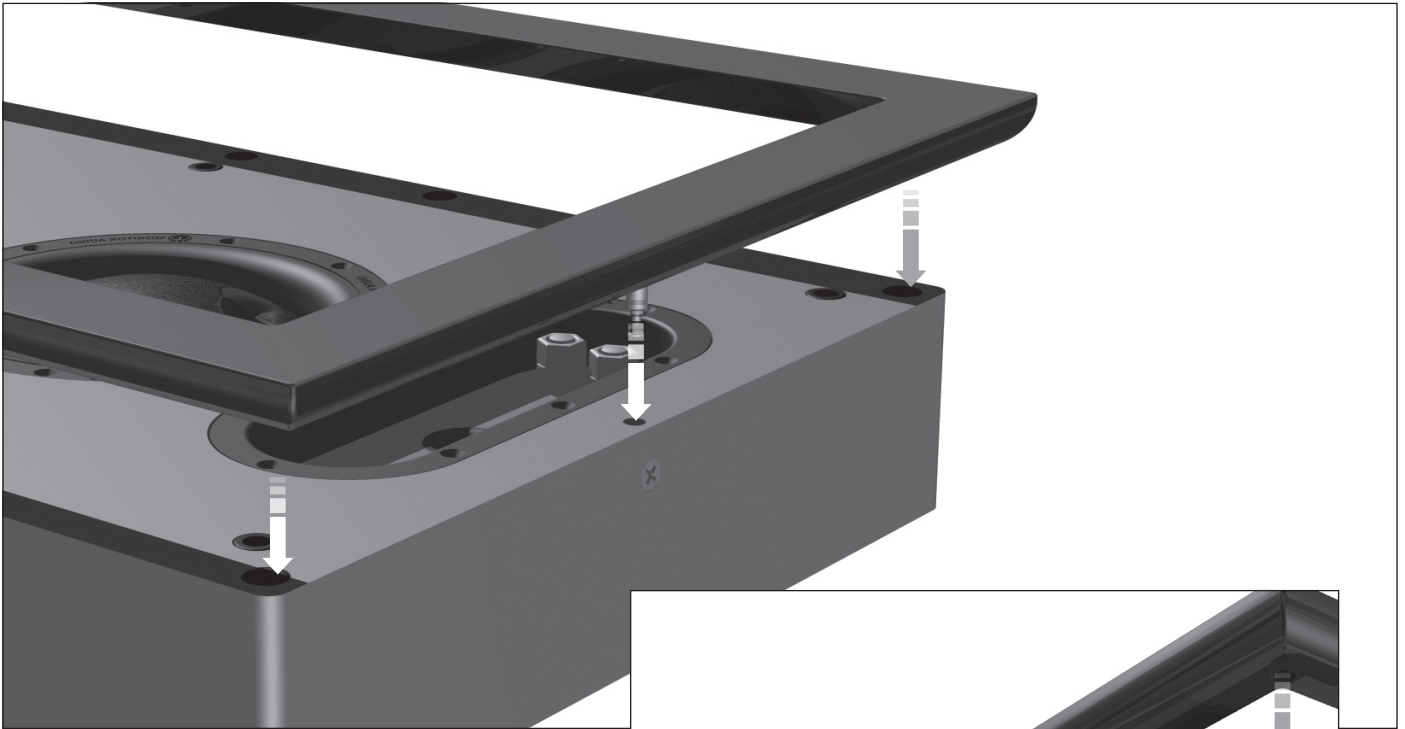
1 Закрепите шпильки в отверстиях рамки



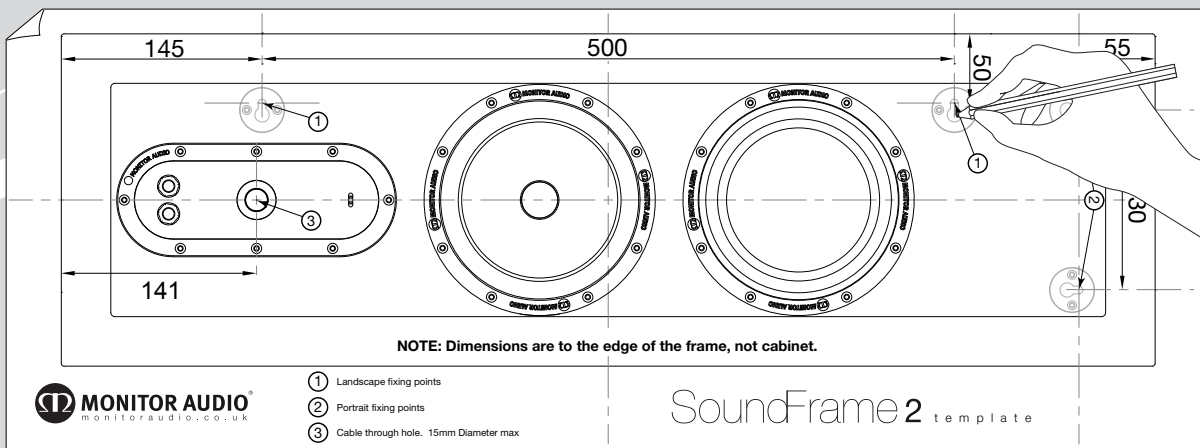
2 Эксцентрик



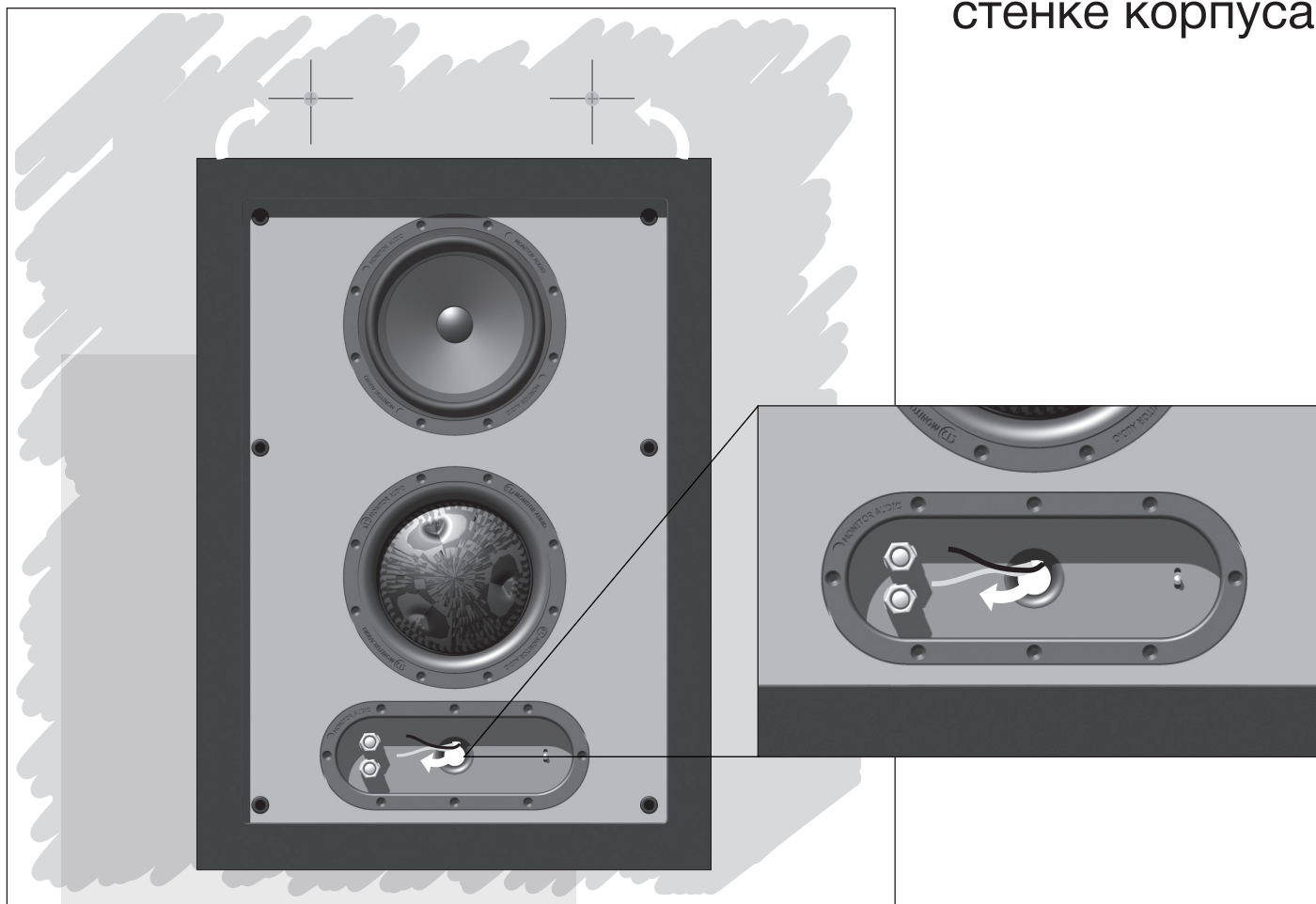
3 Закрепите рамку на корпусе



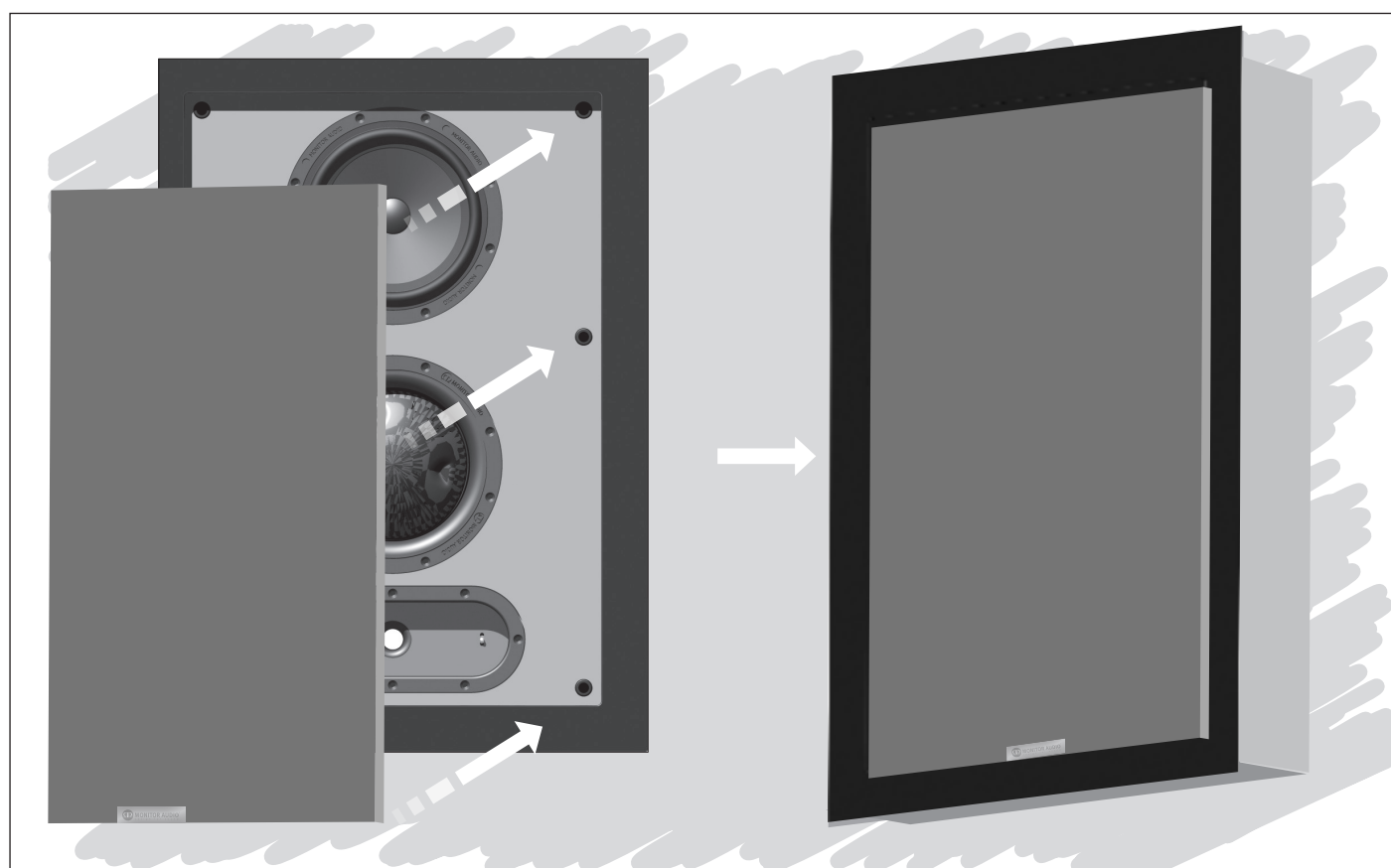
4 Перед сверлением отверстий разметьте стену, используя трафарет



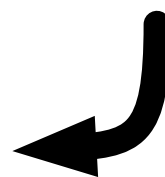
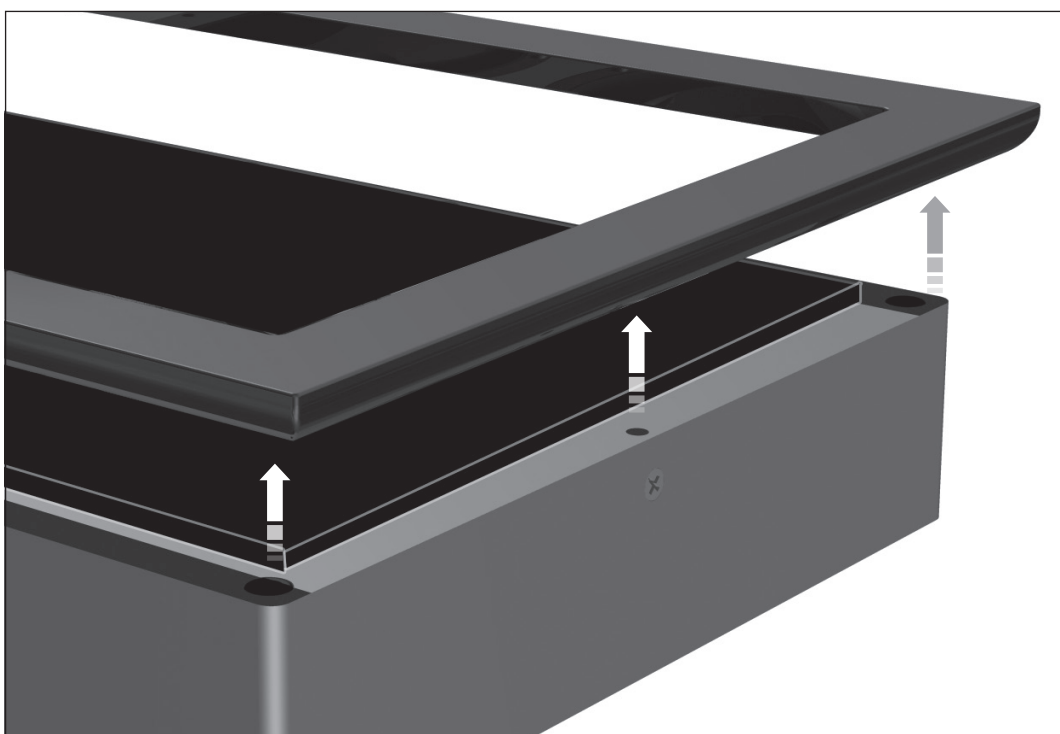
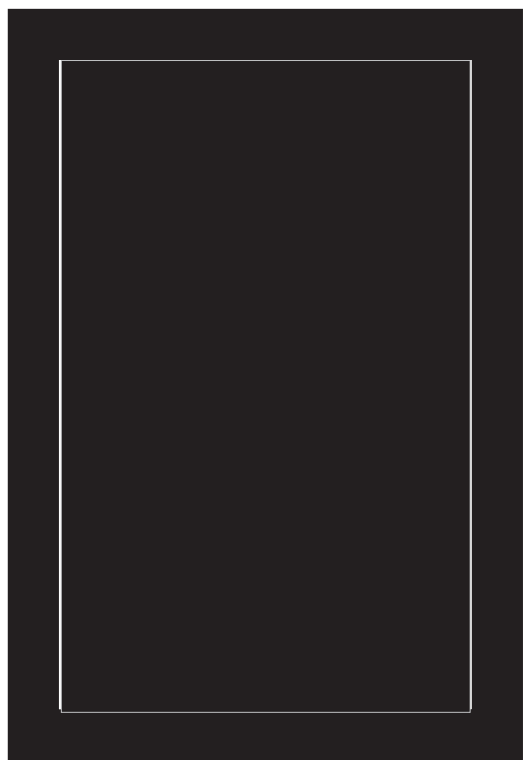
- 5** Проденьте кабели сквозь отверстие в задней стенке корпуса

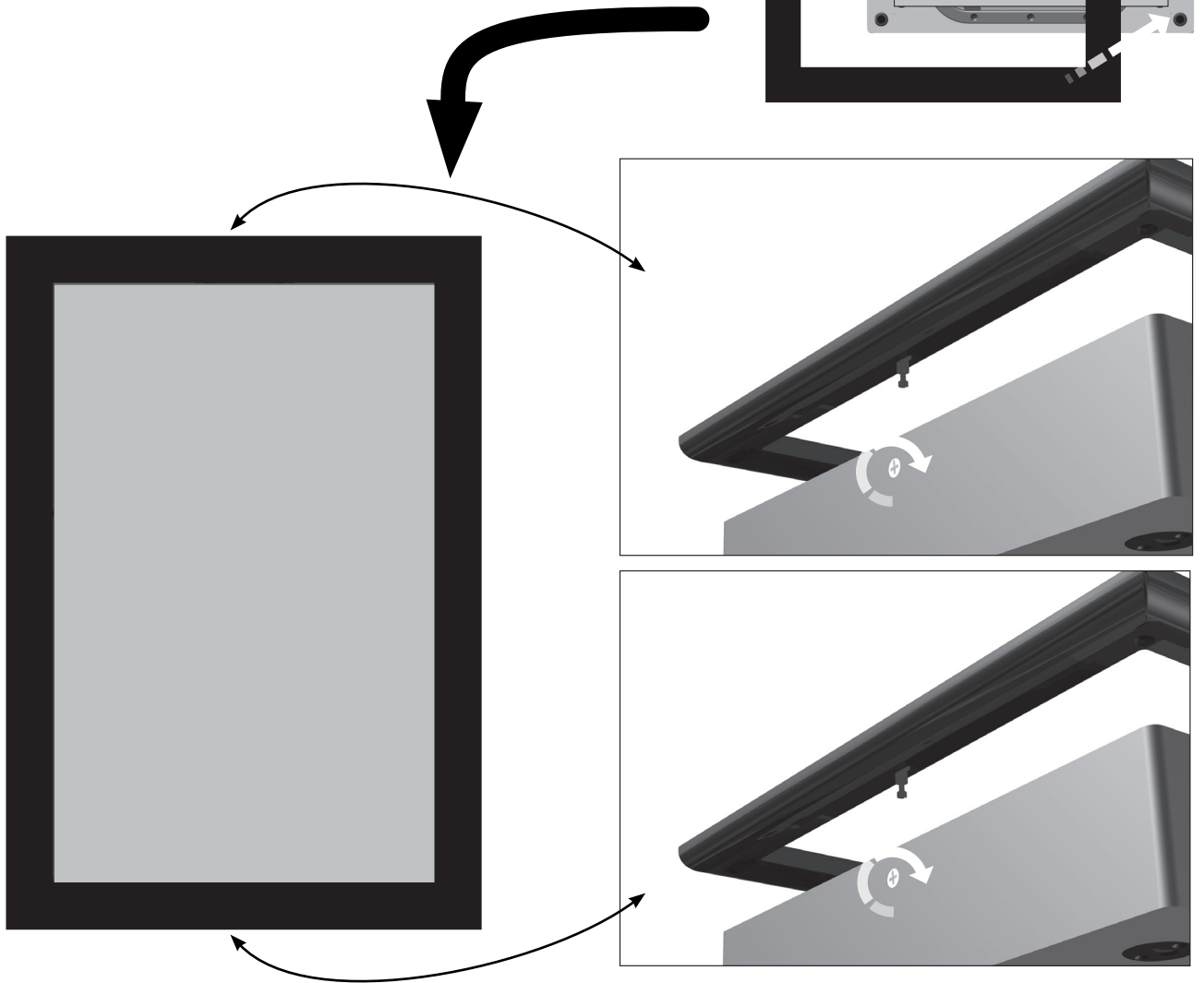
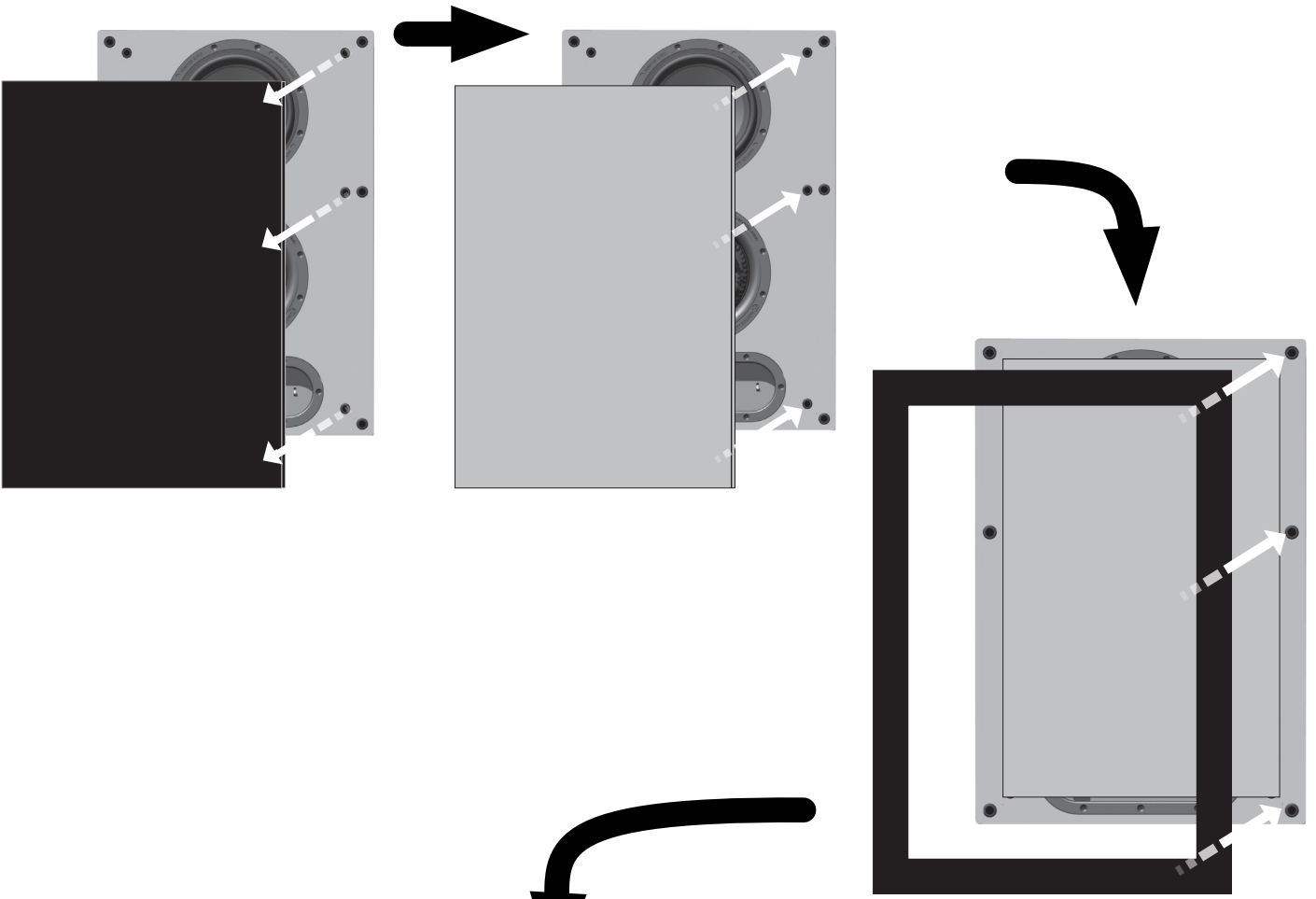


- 6** Закрепите решётку



Снятие и установка защитной решётки





Технические характеристики

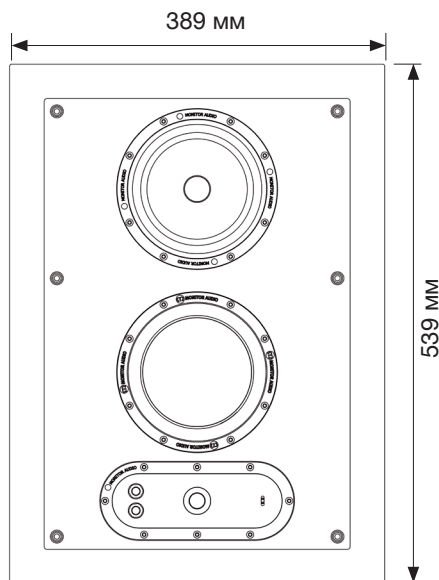
Sound Frame 1

Частотный диапазон	55 – 35000 Гц
Чувствительность	86 дБ
Тип	трёхполосная
Динамики	НЧ/СЧ: 1 x 6.5" C-CAM® RST™II СЧ: 1 x 4" IDC® ВЧ: 1 x 25 мм концентрический золотой купол C-CAM®
Сопротивление	8 Ом
Рекомендованная мощность усилителя (RMS)	25 – 100 Вт
Тип корпуса	закрытый
Мощность (RMS)	100 Вт
Частоты среза кроссовера	550 Гц и 3.3 кГц
Габариты (В x Ш x Г) (включая рамку)	539 x 3890 x 87 мм
Вес	7.44 кг
Отделка	*Матовый белый корпус с рамкой, отделанной белым рояльным лаком *Матовый чёрный корпус с рамкой, отделанной чёрным рояльным лаком *Матовый белый корпус с белой рамкой, подготовленной для окрашивания

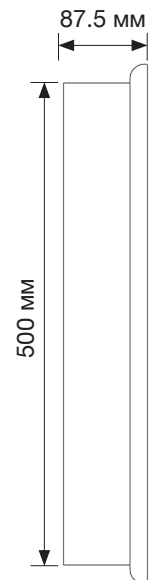
Белый лак

Чёрный лак

Грунтовка
под окраску



ВИД СПЕРЕДИ



ВИД СБОКУ

Sound Frame 2

Частотный диапазон	55 – 35000 Гц
Чувствительность	86 дБ
Тип	трёхполосная
Динамики	НЧ/СЧ: 1 x 6.5" C-CAM® RST®II СЧ: 1 x 4" IDC® ВЧ: 1 x 25 мм концентрический золотой купол C-CAM®
Сопротивление	8 Ом
Рекомендованная мощность усилителя (RMS)	25 – 100 Вт
Тип корпуса	закрытый
Мощность (RMS)	100 Вт
Частоты среза кроссовера	550 Гц и 3.3 кГц
Габариты (В x Ш x Г) (включая рамку)	790 x 240 x 87 мм
Вес	7.06 кг
Отделка	*Матовый белый корпус с рамкой, отделанной белым рояльным лаком *Матовый чёрный корпус с рамкой, отделанной чёрным рояльным лаком *Матовый белый корпус с белой рамкой, подготовленной для окрашивания

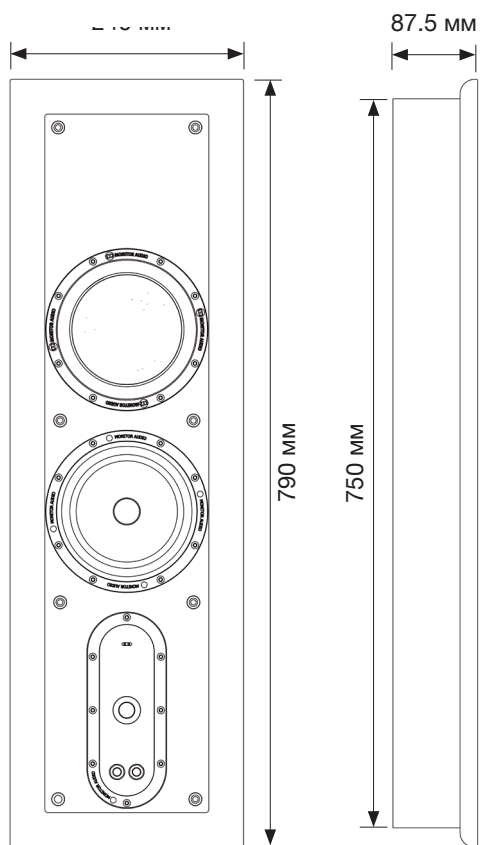
Белый лак



Чёрный лак



Грунтовка
под окраску



ВИД СПЕРЕДИ

ВИД СБОКУ

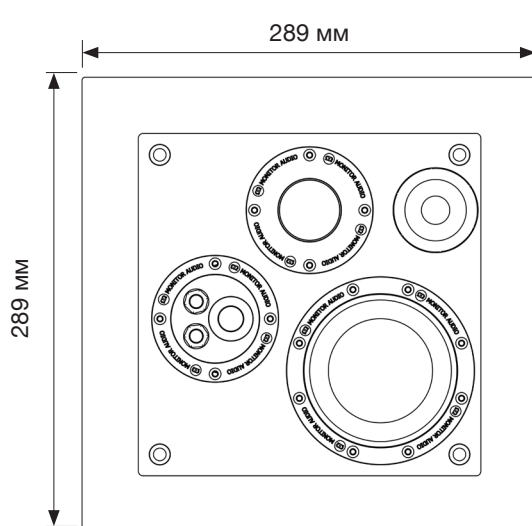
Sound Frame 3

Частотный диапазон	75 – 35000 Гц
Чувствительность	85 дБ
Тип	двухполосная
Динамики	НЧ/СЧ: 1 x 4" MMP®II ВЧ: 1 x 25 мм поворотный золотой купол C-CAM®
Сопротивление	8 Ом
Рекомендованная мощность усилителя (RMS)	25 – 50 Вт
Тип корпуса	фазоинвертор
Мощность (RMS)	50 Вт
Частоты среза кроссовера	3.2 кГц
Габариты (В x Ш x Г) (включая рамку)	289 x 289 x 77.5 мм
Вес	2.75 кг
Отделка	*Матовый белый корпус с рамкой, отделанной белым рояльным лаком *Матовый чёрный корпус с рамкой, отделанной чёрным рояльным лаком *Матовый белый корпус с белой рамкой, подготовленной для окрашивания

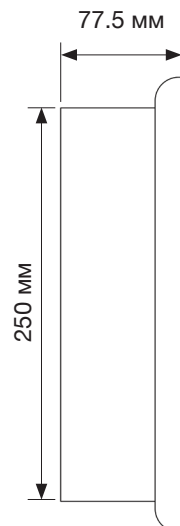
Белый лак

Чёрный лак

Грунтовка
под окраску



ВИД СПЕРЕДИ



ВИД СБОКУ



Monitor Audio Ltd
24 Brook Road, Rayleigh
Essex, SS6 7XJ
England
Tel: + 44 (0)1268 740580
Fax: + 44 (0)1268 740589
Email: info@monitoraudio.co.uk

monitoraudio.co.uk
Разработано в Великобритании
Версия 2